



HƯỚNG DẪN CHỌN TIỂU KHOẢN VÀ ĐẶT LỆNH

HƯỚNG DẪN CHỌN TIỂU KHOẢN

Khách hàng ấn vào “Menu” góc phải cuối màn hình để hiện tra bảng sau:



Kích vào hộp theo hướng mũi tên để hộp chọn trải xuống như hình mô tả.

Chọn tiểu khoản: Mỗi tài khoản sẽ có tối đa 2 tiểu khoản: “.NM “ (tài khoản thường) và “.MR” (tài khoản margin/vay ký quỹ).

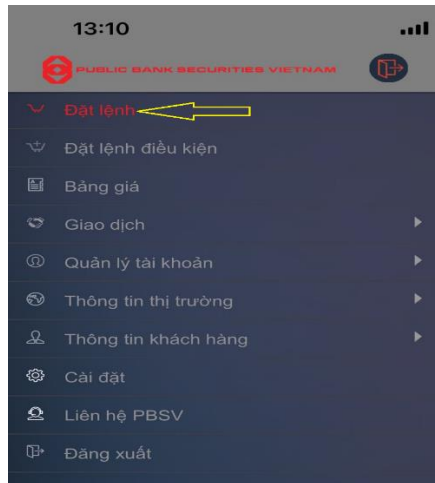


- **Tài khoản 029CXXXX81.NM:** kích vào hộp sáng để lựa chọn tài khoản NM (Normal).
- **Tài khoản 029CXXXX81.MG:** kích vào hộp sáng để lựa chọn tài khoản MR (Margin).

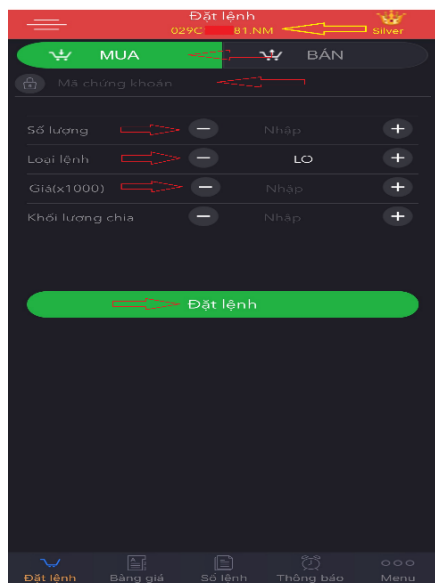


HƯỚNG DẪN ĐẶT LỆNH

Số lệnh thường:



- Bấm vào “**Đặt lệnh**” để thao tác đặt lệnh giao dịch



- **Chọn tiểu khoản cần giao dịch:** Chọn tài khoản dạng **029X.XXXXX.NM/MR** để giao dịch.

- **Chọn lệnh:** **MUA (Màu xanh)/BÁN (Màu đỏ)**

- **Mã chứng khoán:** kích vào để chọn mã chứng khoán cần giao dịch.

- **Số lượng:** bấm nút “+/-” để tăng/giảm số lượng cổ phiếu cần giao dịch.

- **Loại lệnh:** Chọn loại lệnh ATO, LO, MP, ATC, ...

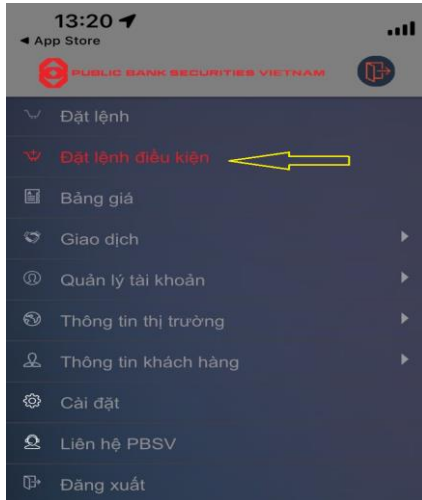
- **Giá (x1.000):** Giá định **MUA/BÁN** cổ phiếu đơn giá là nghìn đồng / cổ phiếu.

Đặt lệnh: Bấm chọn đặt lệnh và thêm mật khẩu xác nhận lệnh đã đặt.

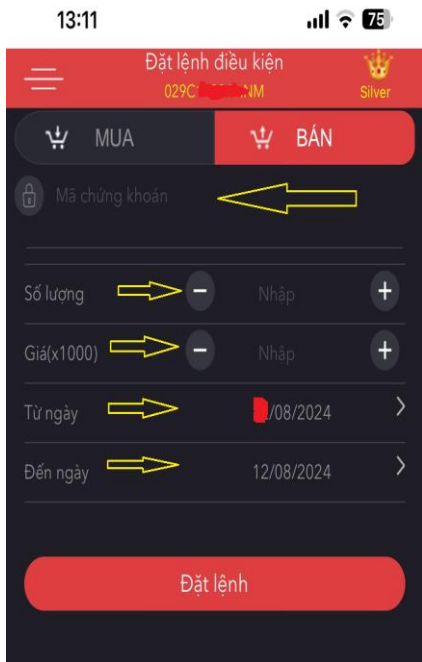


HƯỚNG DẪN ĐẶT LỆNH

Số lệnh điều kiện:



- Bấm vào “**Đặt lệnh điều kiện**” để thao tác đặt lệnh giao dịch



- **Chọn tiểu khoản cần giao dịch:** Chọn tài khoản dạng **029X.XXXXX.NM/MR** để giao dịch.

- **Chọn lệnh:** **MUA (Màu xanh)/BÁN (Màu đỏ)**

- **Mã chứng khoán:** kích vào để chọn mã chứng khoán cần giao dịch.

- **Số lượng:** bấm nút “+/-” để tăng/giảm số lượng cổ phiếu cần giao dịch.

- **Giá (x1.000):** Giá định **MUA/BÁN** cổ phiếu đơn giá là nghìn đồng /cổ phiếu.

- **Từ ngày:** **01/01/2024** (Khách hàng thay đổi theo nhu cầu)

- **Đến ngày** **30/01/2024** (Khách hàng thay đổi theo nhu cầu)

- **Đặt lệnh:** Bấm chọn “**Đặt lệnh**” và thêm mật khẩu xác nhận lệnh đã đặt.